

cache

Motivation

Warum erstellen wir den Cache?

Requirements

Was soll der Cache können?

Muss hier nicht viel sein denke ich...

Functional

- /DBF100/ The system must ...
- /DBF100/ The system must ...
- /DBF100/ The system must ...
- /DBF200/ The cache must ...
- /DBF200/ The cache must ...
- /DBF200/ The cache must ...

Non Functional

- /DBNF100/ The system must ...
- /DBNF100/ The system must ...
- /DBNF100/ The system must ...
- /DBNF200/ The cache must ...
- /DBNF200/ The cache must ...
- /DBNF200/ The cache must ...

User Stories

Brauchen wir hier glaube ich garnicht, bzw. sollte das mit den User Stories für den BeuthBot oder die Registry definiert werden...

"Als <Rolle> möchte ich <Ziel/Wunsch>, um <Nutzen>"

- /DBUS100/ Als Student möchte ich ...
- /DBUS101/ Als Student möchte ich ...
- /DBUS102/ Als Student möchte ich ...

Use Cases (?)

Technologies

Mit welcher Technologie / Umgebung / Framework / Programmiersprache werden wir den Cache implementieren?

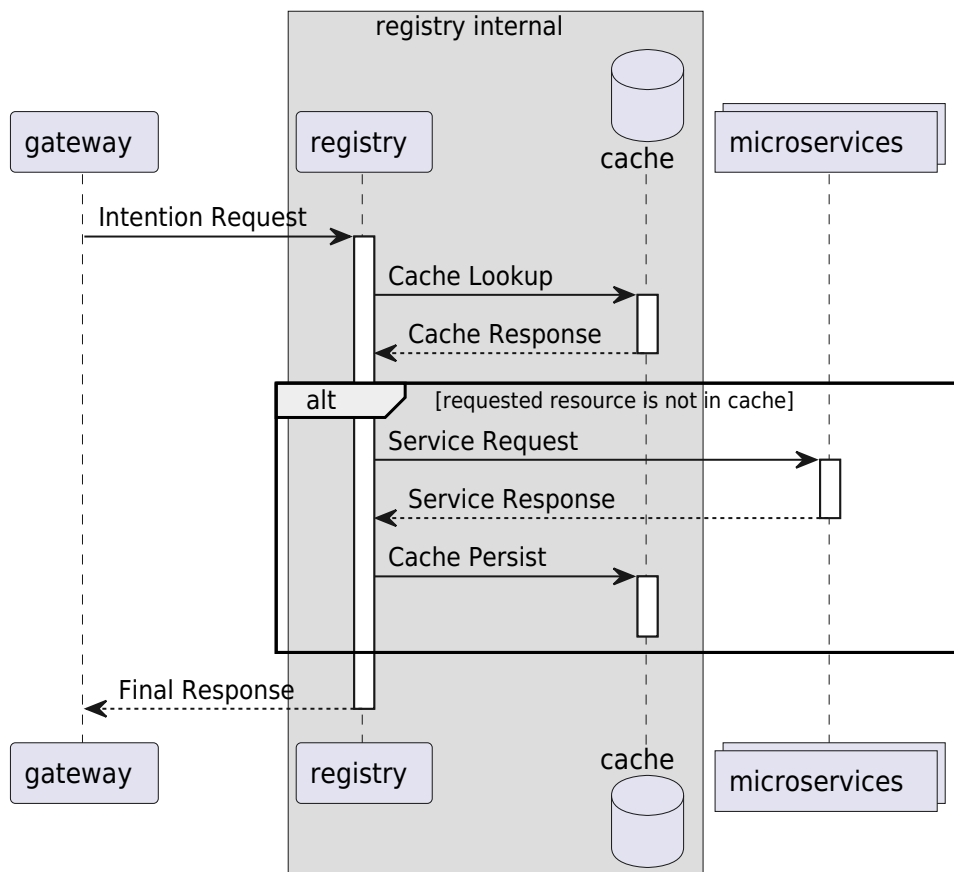
- Node.js Cache (?)

Integration

An welcher Stelle wird der Cache in das System eingebaut? (Registry)

Wie wird sie eingebaut?

Wie sieht das Endprodukt aus?



Abnahmekriterien

Was muss der Cache / die Registry können, damit wir das Projekt als erfolgreich definieren können?

Resultierende Aufgaben

Was müssen wir also tun?

Auflistung der Tickets die entstehen...

Vielleicht lieber direkt bei GitHub

Nutzungshinweis: Auf dieses vorliegende Schulungs- oder Beratungsdokument (ggf.) erlangt der Mandant vertragsgemäß ein nicht ausschließliches, dauerhaftes, unbeschränktes, unwiderrufliches und nicht übertragbares Nutzungsrecht. Eine hierüber hinausgehende, nicht zuvor durch *datenschutz-maximum* bewilligte Nutzung ist verboten und wird urheberrechtlich verfolgt.